



**КОМИТЕТ ИМУЩЕСТВЕННЫХ ОТНОШЕНИЙ  
АДМИНИСТРАЦИИ ПЕРМСКОГО МУНИЦИПАЛЬНОГО ОКРУГА  
РЕШЕНИЕ**

о размещении объектов № 505

Пермский край  
Пермский округ

01.03.2024

Комитет имущественных отношений администрации Пермского муниципального округа разрешает Обществу с ограниченной ответственностью «ПИЛАР» (ИНН 7703711642, ОГРН 1097746775422, почтовый адрес: 108811, г. Москва, Киевское шоссе 22-й (п. Московский) километр, домовладение 6, строение 1, этаж 5 комната 33)

размещение объекта «Линии связи, линейно-кабельные сооружения связи и иные сооружения связи, для размещения которых не требуется разрешения на строительство»

на землях государственная собственность на которые не разграничена

на срок бессрочно

Местоположение: Пермский край, Пермский муниципальный округ, п. Ферма, северо-восточнее на 10 м. от ЗУ № 10 по ул. Трубная.

Приложение: схема предполагаемых к использованию земель или части земельного участка.

Особые условия использования:

В соответствии с абз. 2 п. 8.2. Положения о порядке и условиях размещения объектов на землях или земельных участках, находящихся в государственной или муниципальной собственности, на территории Пермского края без предоставления земельных участков и установления сервитутов, публичного сервитута, утвержденного постановлением Правительства Пермского края от 22.07.2015 № 478-п, при прекращении действия решения о размещении объектов размещенные объекты демонтируются заявителем за счет собственных средств в срок не позднее 14 календарных дней с даты получения письма Комитета имущественных отношений администрации Пермского муниципального округа о прекращении действия решения о размещении объектов.

Заместитель председателя комитета

  
\_\_\_\_\_  
(подпись, печать)



М.В. Королева

СХЕМА ПРЕДПОЛАГАЕМЫХ К ИСПОЛЬЗОВАНИЮ ЗЕМЕЛЬ ИЛИ ЧАСТИ ЗЕМЕЛЬНОГО УЧАСТКА

Объект: Линии связи, линейно-кабельные сооружения связи и иные сооружения связи, для размещения которых не требуется разрешения на строительство.

Местоположение: Российская Федерация, Пермский край, Пермский район, Дзуреченское с/п. ферма, северо-восточнее на 10м. от ЗУ № 10 по ул. Трубная.

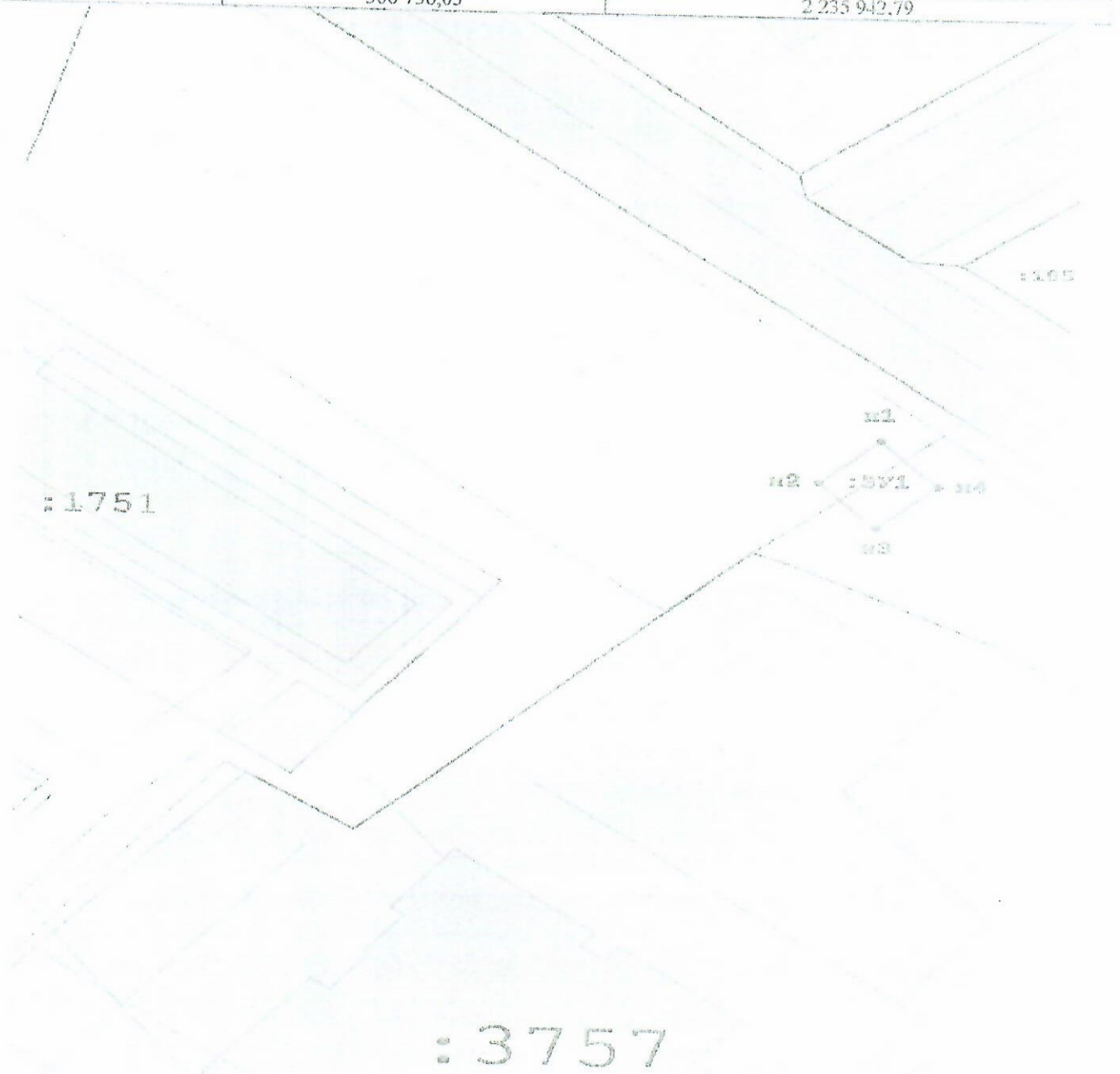
Площадь земель или части земельного участка, кв. м 49 кв.м.

Условный номер земельного участка: 391

Категория земель: Земли населенных пунктов

Вид разрешенного использования: под размещение АМС

| Обозначение<br>характерных точек<br>границ | Координаты, м (МСК-59) |              |
|--|------------------------|--------------|
|  | X                      | Y            |
| 1  | 2                      | 3            |
| n1   | 506 736,03             | 2 235 942,79 |
| n2   | 506 731,25             | 2 235 937,68 |
| n3   | 506 726,13             | 2 235 942,45 |
| n4   | 506 730,91             | 2 235 947,57 |
| n1   | 506 736,03             | 2 235 942,79 |



Описание границ смежных землепользователей:  
от т. n1 до т. n1 - земли сельскохозяйственного назначения;

*(Handwritten signature)*

| Условные обозначения  |
|---|
| К1 - Образованная точка, сведения о которой позволяют однозначно определить ее местоположение.  |
| - Видов образования часть границы, сведения о которой достаточны для определения ее местоположения  |
| - Существующая часть границ, имеющиеся в ГКИ  |
| 106 - Кадастровый номер земельного участка, имеющиеся в ГКИ   |
| - Существующая часть границ пункта ОМС имеющиеся в ГКИ  |
| - Существующая часть границ зоны с особыми условиями использования территории, имеющиеся в ГКИ сведения о которой достаточны для определения его местоположения |
| - Участок земель, находящиеся в государственной или муниципальной собственности   |



Масштаб 1:500

Заявитель: Кочегаров А.А.